



*Etablissement public territorial de bassin*



Entente  
Oise-Aisne

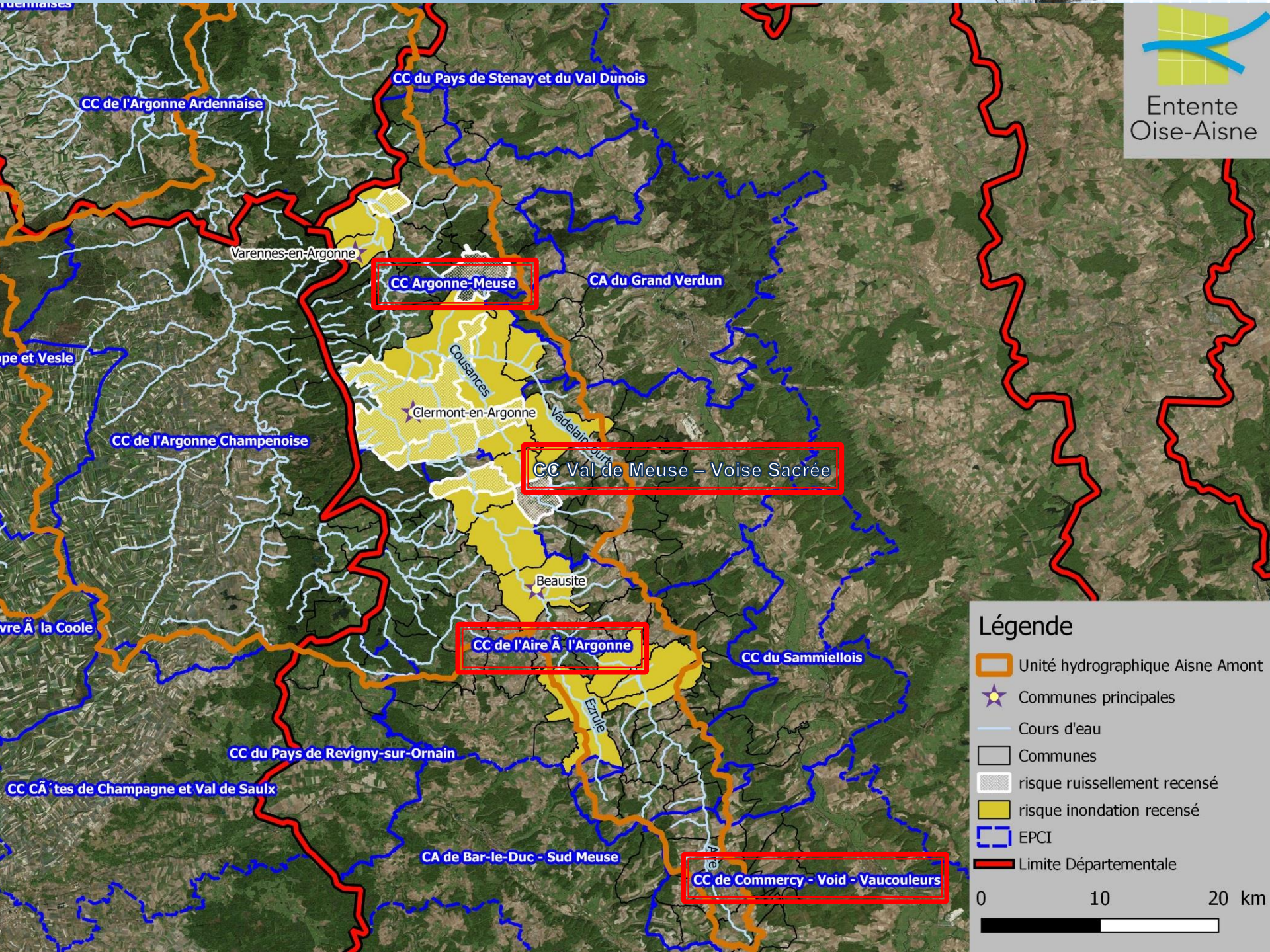
*Risque inondation et ruissellement*

*Etat des lieux – Aire meusienne*





## La démarche

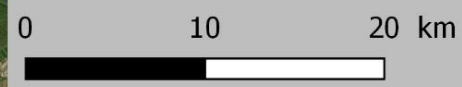
- Réaliser un état des lieux des risques inondations
- 4 EPCI principaux concernés
- Synthèse à partir des études déjà disponibles
- Enjeux touchés, niveau d'aléa, possibilités d'actions
- Un rapport et un atlas par EPCI





### Légende

-  Unité hydrographique Aisne Amont
-  Communes principales
-  Cours d'eau
-  Communes
-  risque ruissellement recensé
-  risque inondation recensé
-  EPCI
-  Limite Départementale





## Rappels

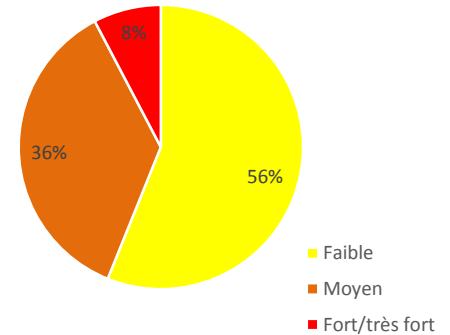
- Bâtiments en zone d'aléa  $\neq$  bâtiment inondable
- Peut exister des différences liées aux modélisations
- Travail sur des cartes, extrapolations
- Peut exister d'autres zones à enjeu non couvertes

## Résultats généraux (1)

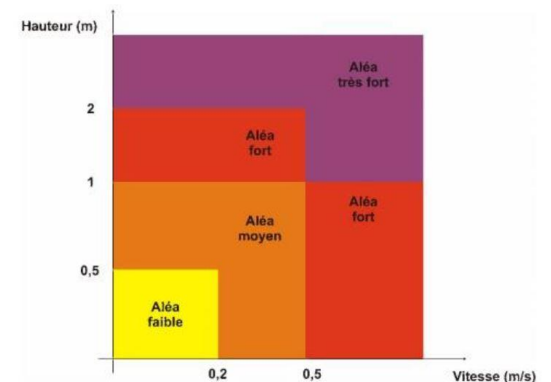
### Inondations :

- 378 bâtiments situés en zonage d'aléa
- Très majoritairement aléa faible
- Habitation, principal enjeu touché
- Cas récurrent des moulins

Bâtiment en zonage d'aléa



Aléa inondation par débordement de cours d'eau



## Résultats généraux (2)

	Argonne-Meuse	Commercy-Void-Vaucouleurs	De l'Aire à l'Argonne	Val de Meuse – Voie Sacrée	Total
Aléa faible	145	0	41	26	<b>212</b>
Aléa Moyen	90	0	31	16	<b>137</b>
Aléa fort	18	0	5	6	<b>29</b>
<b>Total</b>	<b>253</b>	<b>0</b>	<b>77</b>	<b>48</b>	<b>378</b>

- Faiblesse des enjeux sur les zones de source
- Les affluents également porteur de risque inondation non négligeable

## Résultats généraux (3)

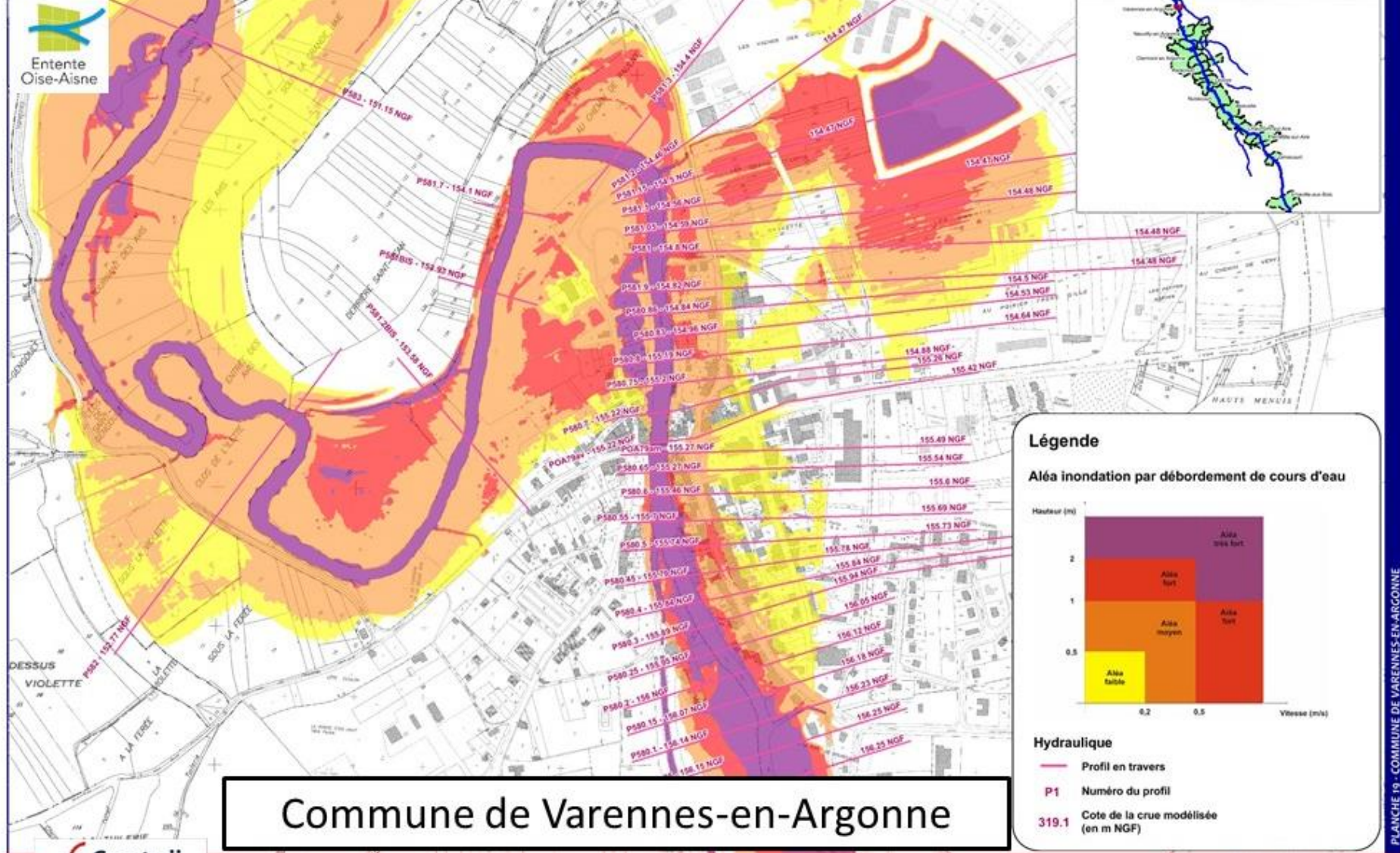
### Ruissellement :

- Faible nombre de communes recensé
- 3 communes prioritaires: Rarécourt, Lavoye, Ippécourt
- 7 comprennent des habitations touchées
- Effet concomitant du ruissellement et des inondations

## CC Argonne Meuse

- Informations disponibles sur 12 communes
- La moitié des communes inondables présentent un risque important
- Un tiers des communes présente une problématique ruissellement



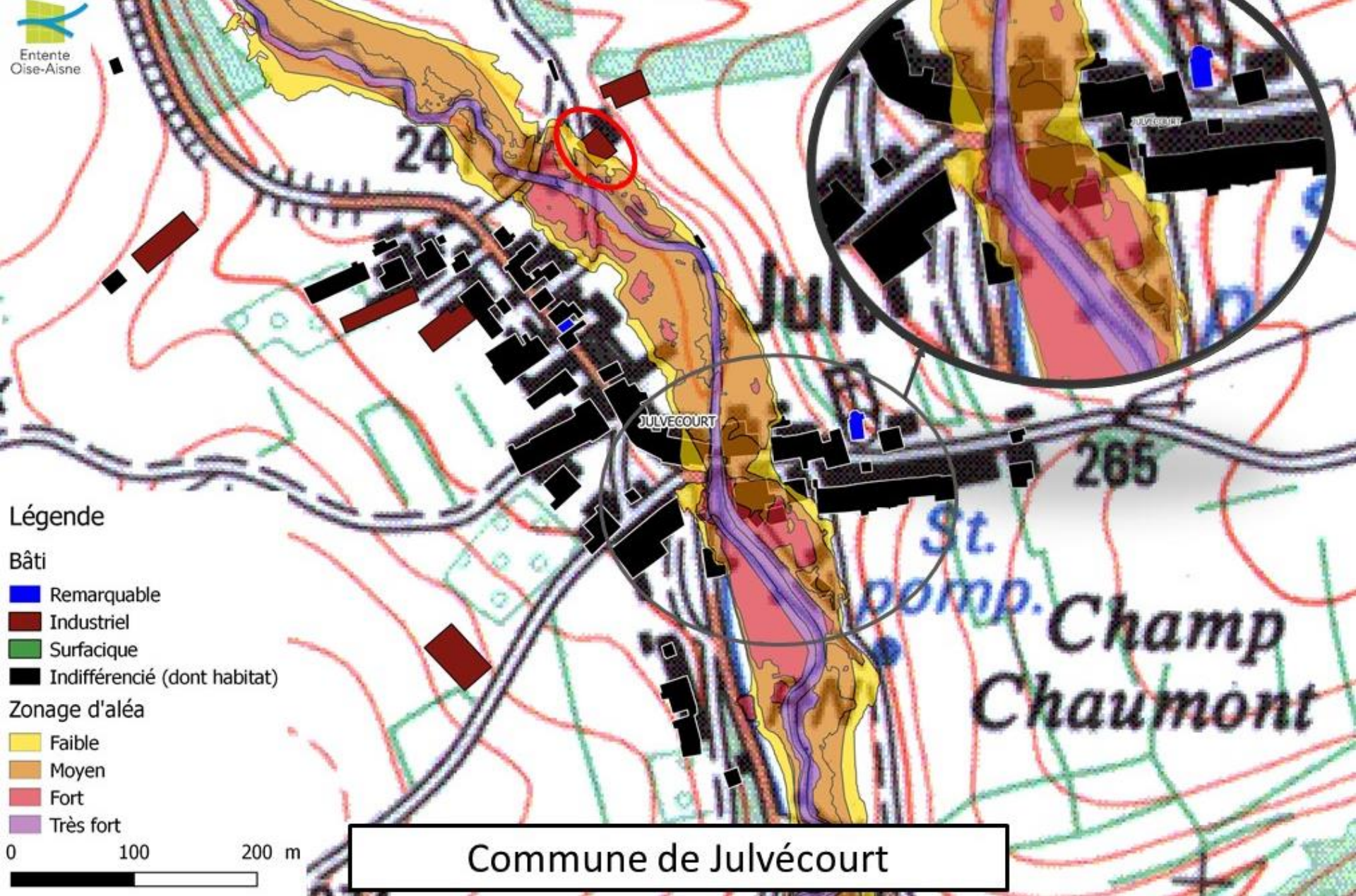


Communes	Risque inondation	bâtiments concernés (%)	Aléa faible	Aléa moyen	Aléa fort/très fort	Risque ruissellement	Type d'impact	Possibilités d'aménagement
Varennes-en-Argonne	important	144 (25%)	66 (12%)	66 (12%)	7 (1%)	non	-	Protections rapprochées, sensibilisation, protections individuelles,

## CC Val de Meuse – Voie Sacrée

- Informations disponibles sur 5 communes
- 3 des communes à risque présentent un risque important
- Une seule commune présente une problématique ruissellement



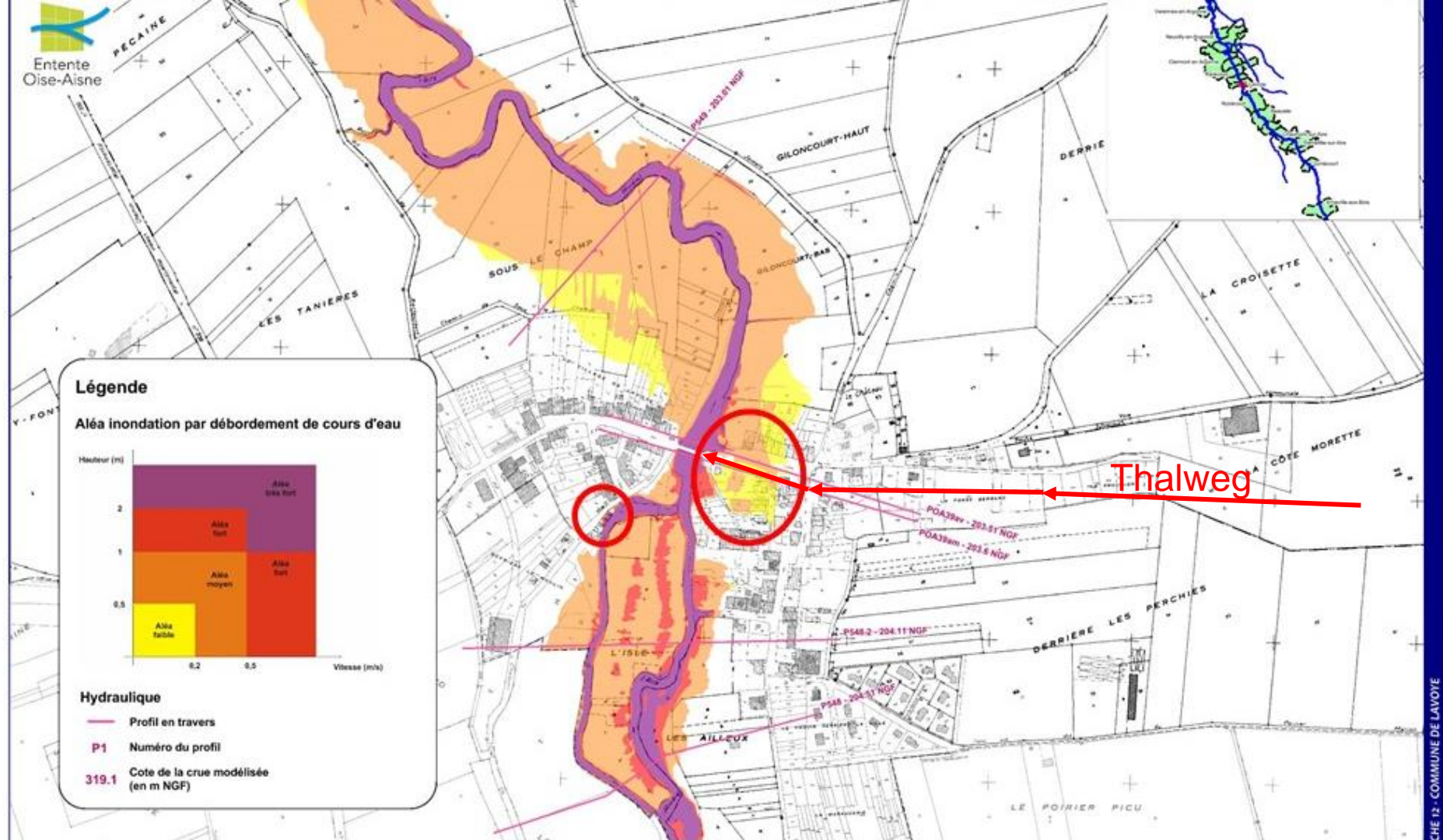


Communes	Risque inondation	bâtiments touchés (%)	Aléa faible	Aléa moyen	Aléa fort/ très	Risque ruissellement	Type d'impact	Possibilités d'aménagement
Julvécourt	important	12 (12%)	3 (3%)	8 (8%)	1 (1%)	non	-	Protections individuelles, protections rapprochées, sensibilisation



## CC de l'Aire-à-l'Argonne

- Informations disponibles sur 14 communes
- 4 communes à risque présentent un risque important
- 2 communes présentent une problématique ruissellement



# Commune de Lavoye - Inondation

PLANCHE 12 - COMMUNE DE LAVOYE

Communes	Risque inondation	bâtiments concernés (%)	Aléa faible	Aléa moyen	Aléa fort/très fort	Risque ruissellement	Type d'impact	Possibilités d'aménagement
Lavoye	Important	9 (7%)	6 (5%)	2 (2%)	1 (~0%)	Oui	Propriétés, voirie, milieux naturels	Protections individuelles, protections rapprochées, sensibilisation, hydraulique douce



*Etablissement public territorial de bassin*

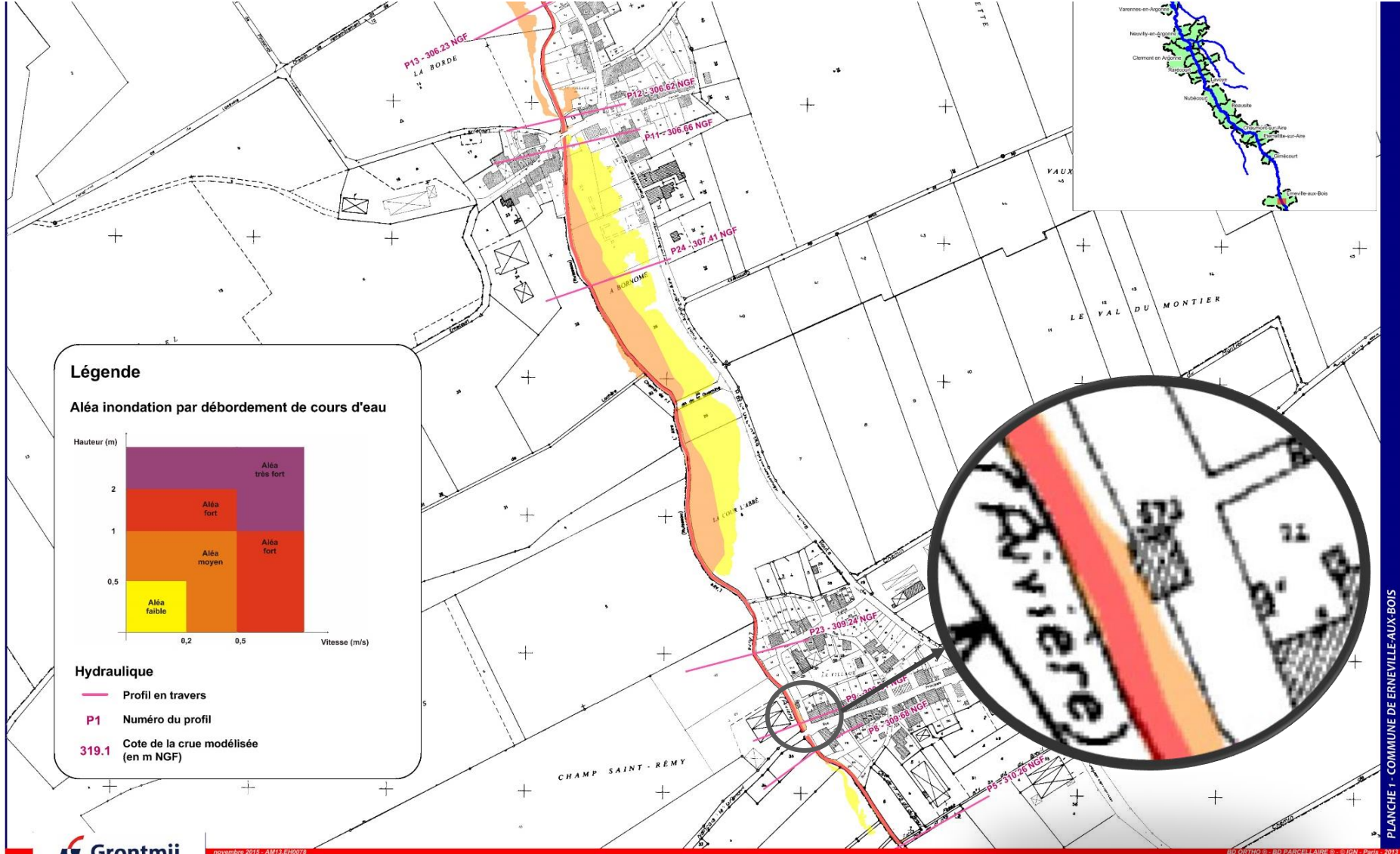


Entente  
Oise-Aisne

## CC Commercy-Void-Vaucouleurs

- Informations disponibles sur 1 commune
- Pas d'enjeu identifié, ni en ruissellement ni en inondation





Communes	Risque inondation	bâtiments concernés (%)	Aléa faible	Aléa moyen	Aléa fort/très fort	Risque ruissellement	Type d'impact	Possibilités d'aménagement
Lavoye	nul	0 (0%)	0 (0%)	0 (0%)	0 (0%)	Non	-	-



*Etablissement public territorial de bassin*



Entente  
Oise-Aisne

**Merci de votre attention**